

**Jelmagyarázat**

**Alaptérképi jelek**

- Meglévő telek határa,
- Telek helyrajzi száma
- Meglévő épület, építmény
- Tömbszámozás
- Villamos, vasút vágánytengely
- Meglévő útszegély
- Kerítés
- Épületkiugrás vetületi vonala
- Meglévő (nem bemért) fa, fasor
- Meglévő, értékes fa, fasor

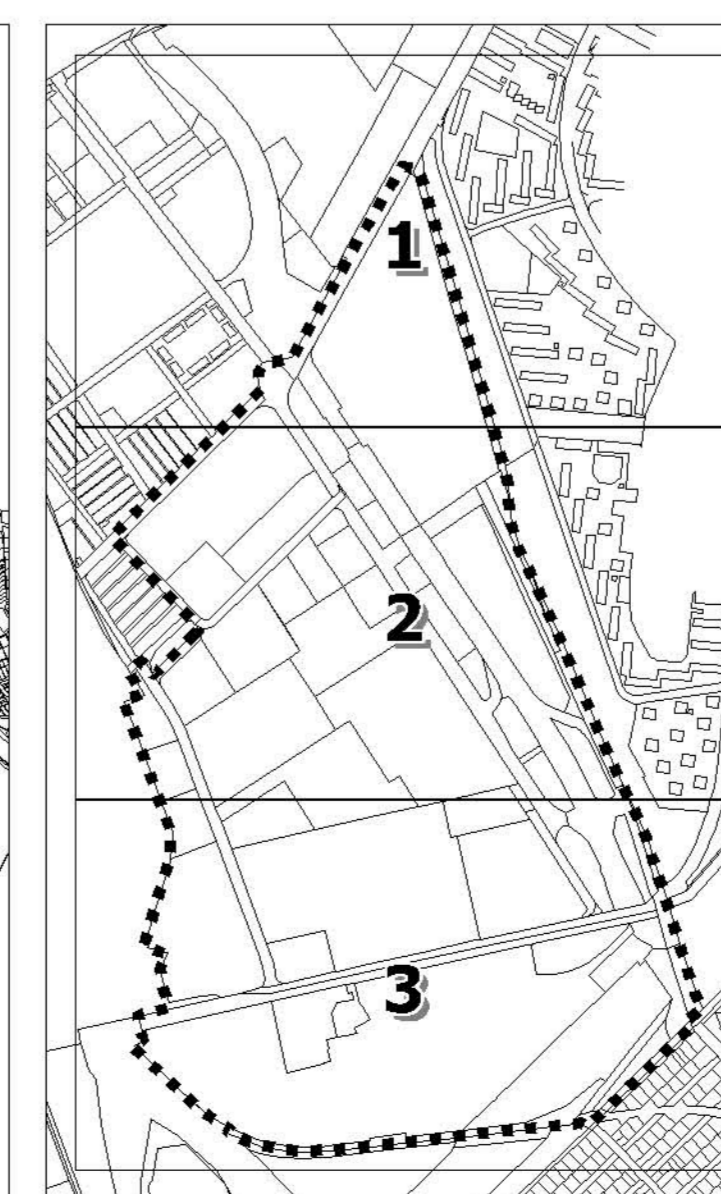
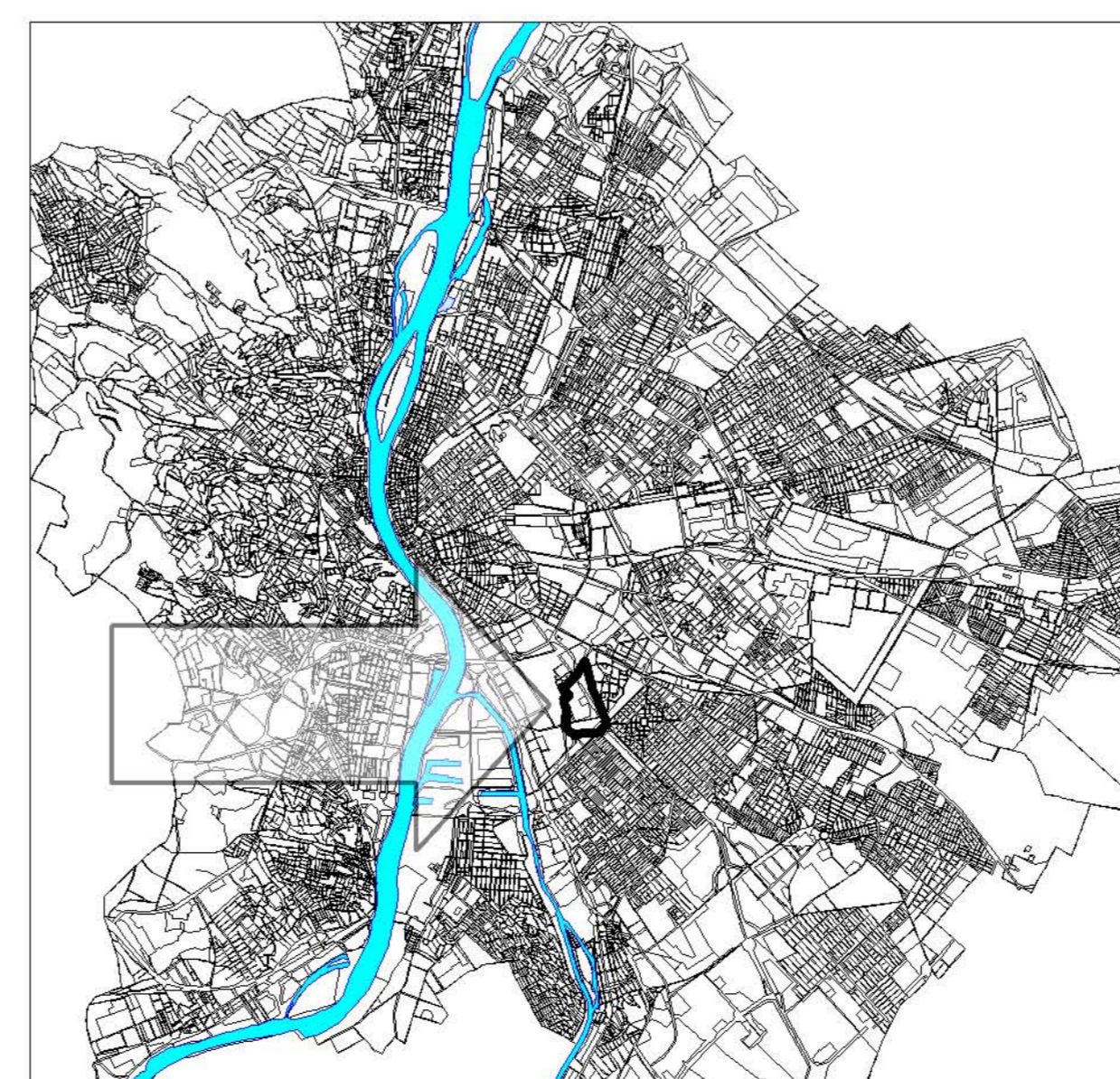
**Kötelező szabályozási elemek**

- Tervezett szabályozási vonal
- Szabályozási szélesség, előírt távolság
- Övezeti, építési övezeti határvonal
- Építési határvonal
- Javasolt magánút legkisebb szélessége
- Kötelezően telepítendő fa, fasor
- Tervezési terület határa
- M-IX-1** Építési övezet, övezet jele

**Tájékoztató és irányadó szabályozási elemek**

- Kialakult / meglévő távolság, szélesség

- Javasolt telekhatár
- Javasolt megszüntető jel
- Közmű védősáv határa
- Javasolt magánút irányadó tengelye
- Közhasználat céljára megnyitott magánút
- Közlekedési célú közterület (keretövezetbe nem sorolt)
- KL-KT keretövezetbe sorolt közlekedési terület
- E-VE keretövezetbe sorolt erdő, véderdő
- Régészeti lelőhely
- Gyalogos tengely
- Kerékpárút tengelye
- Egyéb



**Budapest Főváros IX. kerület, Ferencváros Önkormányzata Képviselő-testületének 20/2012 (V. 22.) rendeletével jóváhagyva**

SZELVÉNYSZÁM.

**3**

**A Terv csak az Építési Szabállyzattal együtt érvényes**

**MŰ - HELY ZRT.**  
Tervező és Tanácsadó Részvénytársaság  
1065 Budapest  
Bajcsy-Zsilinszky út 31.

**BP., IX. KER. BVM – METRÓ ÁRUHÁZ ÉS KÖRNYÉKE**  
Ecséri út – 3-as villamos vonala – Határ úti felüljáró – Határ út a Köles utcaig – 38230/31, és 38230/34 hrsz-ú ingatlanok – Ferencvárosi rendező pályaudvar – Kiskalmar utca meghosszabbítása – Táblás köz által határolt terület Kerületi Szabályozási Terve (KSZT)

SZABÁLYOZÁSI TERV			LÉPTÉK M = 1 : 1.000
SZERKESZTŐ	TERVEZŐ	V.I.G.	DÁTUM
Zahumenszky Dávid	Gyimóthy Ákos	dr Nagy Béla	2012. MÁJUS HÓ
	TT/É1-01-3702	TT/É1-01-0022	